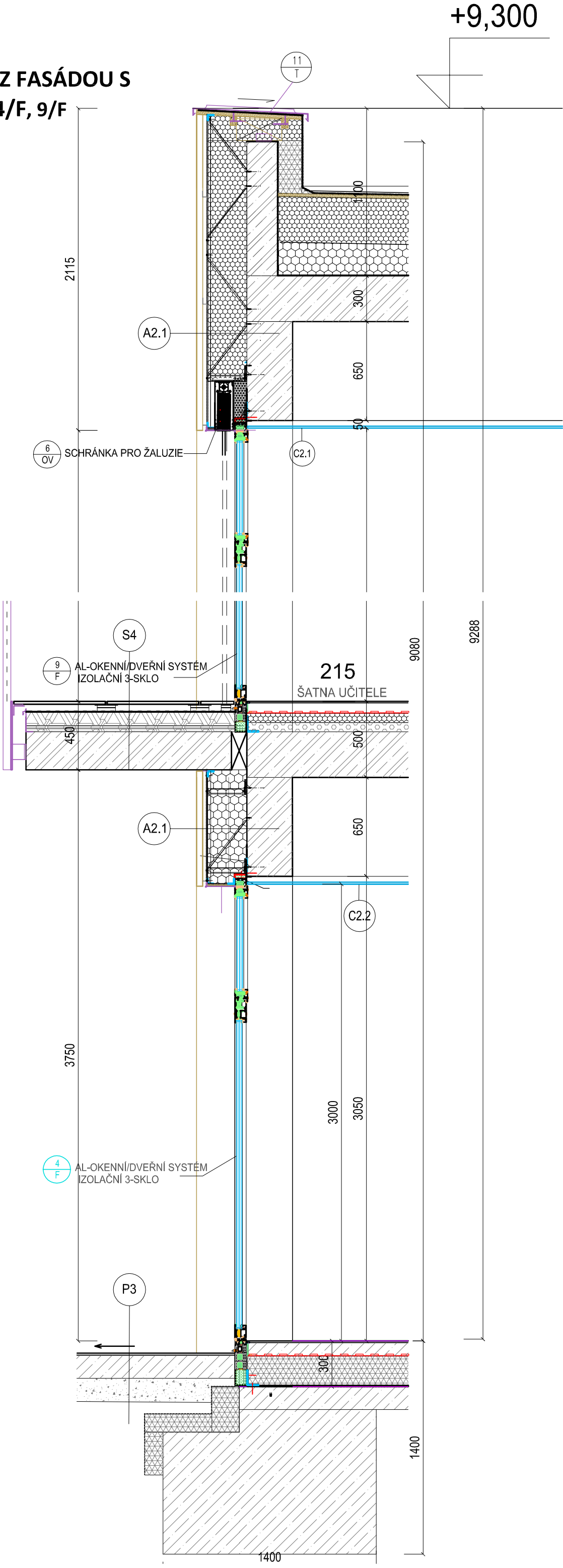


±0,000=243,60 m n. m. Bpv

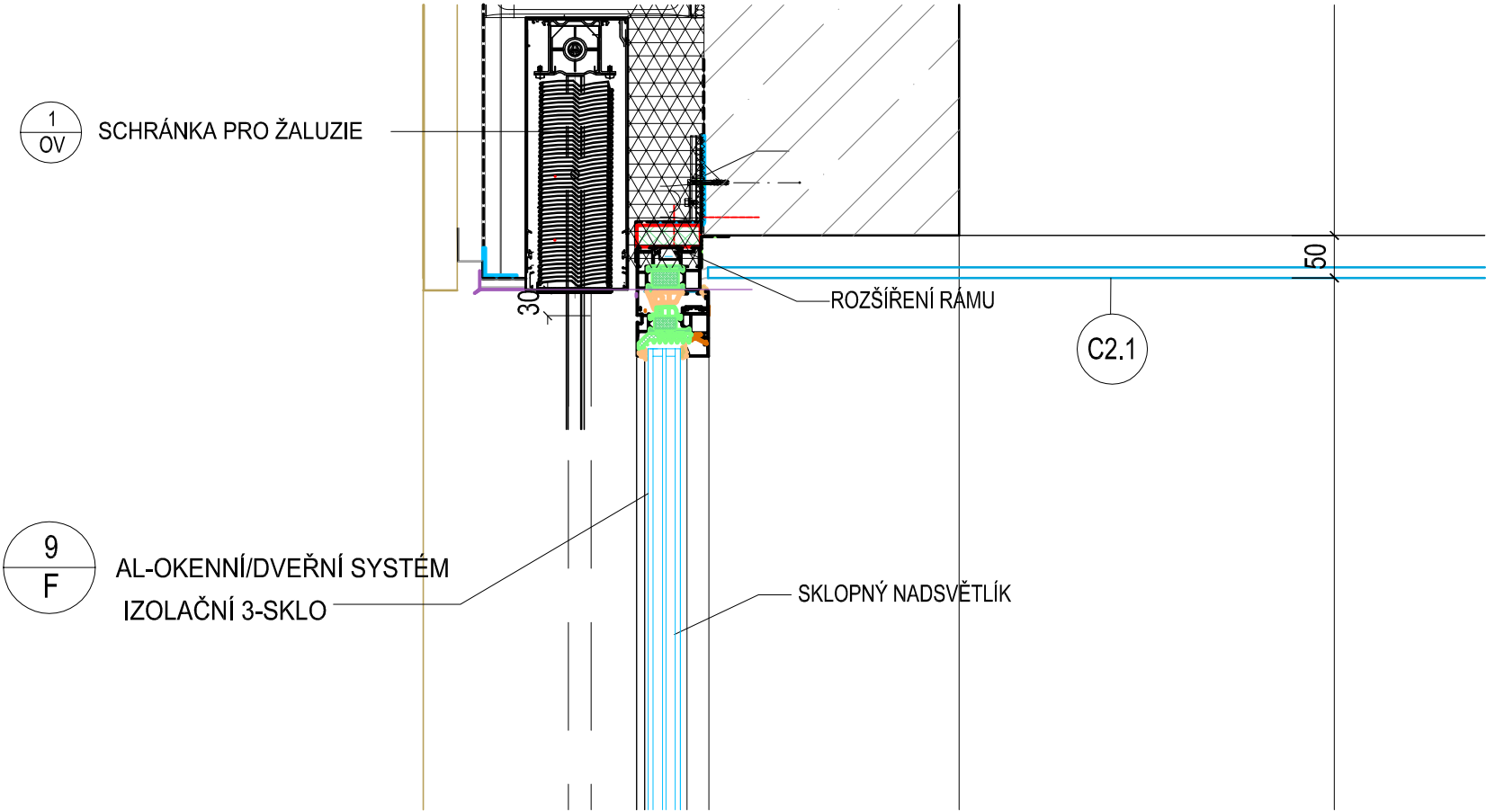
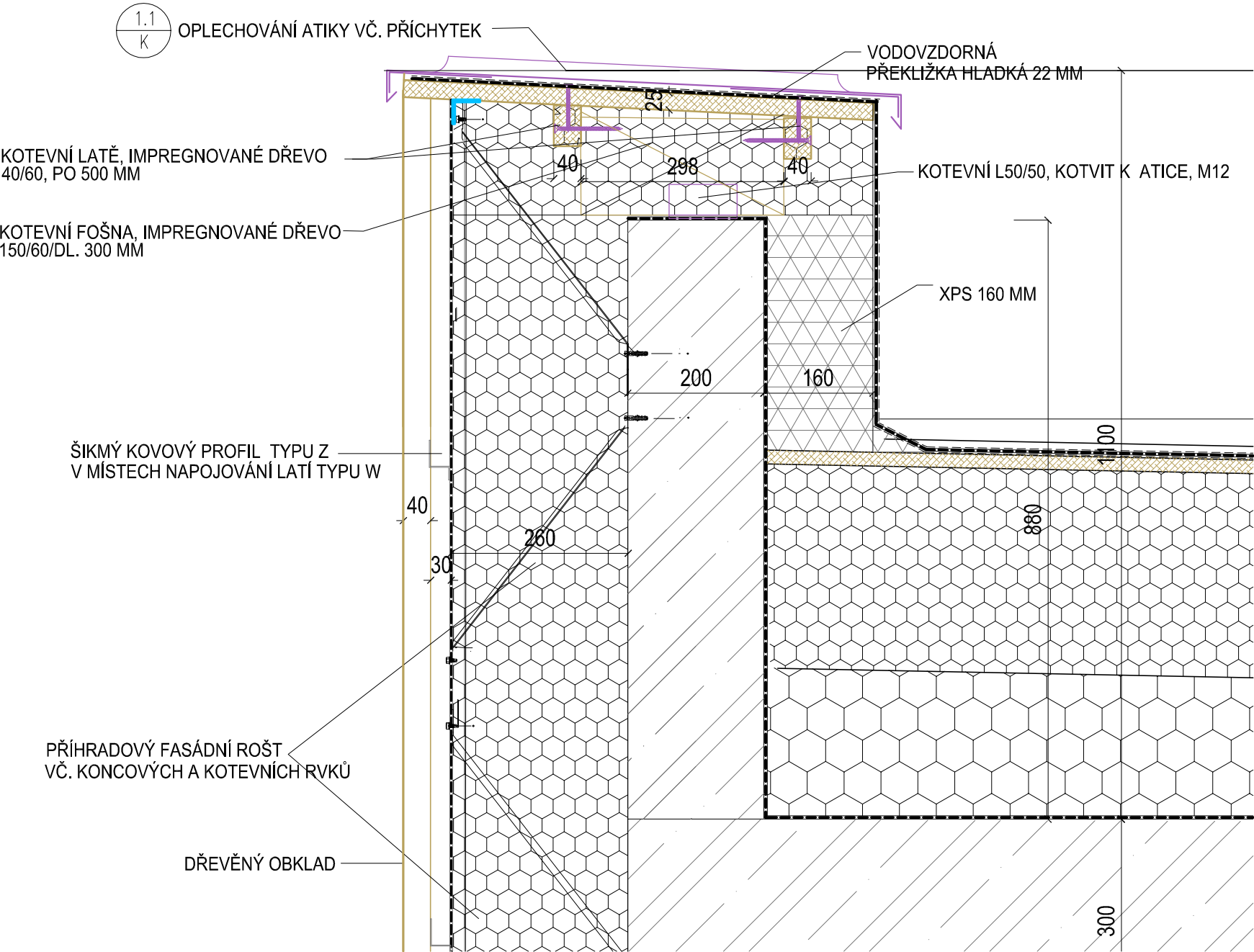
Tato projektová dokumentace byla realizována s přispěním Středočeského kraje.

VEDENÍ PROJETKU: Ing.arch. KAREL MUSIL	NAVRHL: Ing.arch. KAREL MUSIL	VYPRACOVAL: Ing.arch. KAREL MUSIL	Ing.arch. KAREL MUSIL  tel.: 723 485 085 e-mail: kmusil@email.cz www.karelmusil.com IČ: 752 31 964	
		Ing. DANIELA MAXOVÁ		
INVESTOR:  Město Beroun Husovo nám. 68 266 01 Beroun IČO: 00233129		DATUM: 09/2022		
		STUPEŇ:  DPS		NAHRAZUJE:  **
		ČÁST DOKUMENTACE:  D.1.1.b		ČÍSLO PARÉ:
AKCE: Novostavba mateřské školy Beroun Máchovna k.ú. Beroun	OBJEKT:  01	FORMÁT:		
OBSAH: D2 - DETAILS DŘEVĚNÉ FASÁDY A2.1		MĚŘÍTKO:	ČÍSLO VÝKRESU:  19.2	

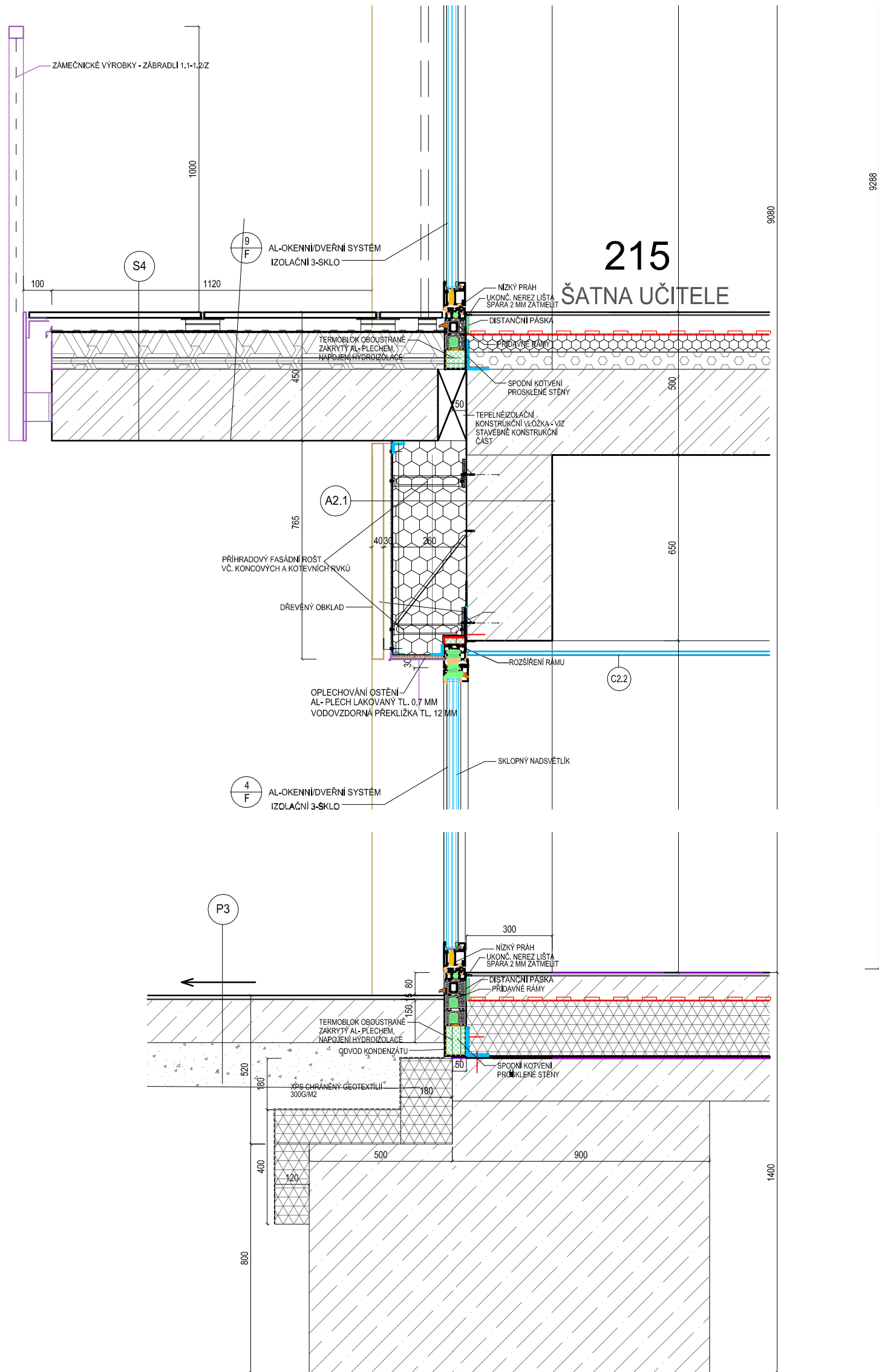
DETAIL D2 - SVISLÝ ŘEZ FASÁDOU S  
FASÁDNÍMI OTVORY 4/F, 9/F  
M1:25



DETAIL D2 - SVISLÝ ŘEZ ATIKOU A NADPRAŽÍM 9/F  
M 1:8



D2 - SVISLÝ ŘEZ SPODNÍ ČÁSTÍ 9/F A 4/F VČETNĚ ŘEZU "PAVLAČÍ"  
M 1:16



D2 - VODOROVNÝ ŘEZ 4/F  
M 1:8

